

Сокол І. О.<sup>1</sup>, Гелевера О.Ф.<sup>2</sup>

<sup>1</sup>магістрантка, <sup>2</sup>доцент кафедри географії та геоєкології  
Центральноукраїнський державний педагогічний університет імені Володимира  
Винниченка, м. Кропивницький, Україна

## ПРОСТОРОВО-ВИДОВИЙ СКЛАД ЛІСІВ КІРОВОГРАДСЬКОЇ ОБЛАСТІ

У статті представлено просторово-видовий склад лісів Кіровоградської області. З заходу на схід видовий склад лісів стає різноманітніший, на заході переважають дубові та акацієві ліси, а от в центральній частині дубові, акацієві, грабові, схід відрізняється: тут є значне видове різноманіття з переважанням соснових лісів.

**Сокол І. А., Гелевера О.Ф. ПРОСТРАНСТВЕННО-ВИДОВОЙ СОСТАВ ЛЕСОВ КИРОВОГРАДСКОЙ ОБЛАСТИ.** В статье представлен пространственно-видовой состав лесов Кировоградской области. С запада на восток видовой состав лесов становится разнообразнее, на западе преобладают дубовые и акациевые леса, а вот в центральной части дубовые, акациевые, грабовые, восток отличается: здесь есть значительное видовое разнообразие с преобладанием сосновых лесов.

**Sokol I. O., Helevera O.F. THE SPATIAL AND SPECIES COMPOSITION OF THE FORESTS OF THE KIROVOGRAD REGION.** The article presents the spatial and species composition of the forests of the Kirovograd region. The area is divided into three parts: west, center, east. Diagrams with percentages of different types of rocks are presented, and fragments with a chart, which was ultimately.

**Вступ.** Ліс – один з основних типів рослинності, що складається з сукупності деревних, чагарникових, трав'янистих рослин. Ліси дають цінну сировину, мають велике водоохоронне, протиерозійне, санітарно-оздоровче, природоохоронне значення, саме вони є «легенями» планети.

Дослідження просторово-видового складу лісів Кіровоградської області є актуальними в наслідок дефіциту картографічних джерел інформації про просторові особливості лісів Кіровоградської області; відсутності джерел інформації про особливості лісів Кіровоградської області, зручних для застосування в шкільній педагогічній діяльності.

Ліси України — займають близько 17,2% території держави та сформовані понад 30 видами деревних порід, серед яких домінують сосна, дуб, бук, ялина, береза, вільха, ясен, граб, ялиця. [1]

Найбільша лісистість — в Українських Карпатах (50%). Лісистість в природних зонах рівнинної частини закономірно зменшується з півночі на південь. У лісах переважають молоді й середньовікові дерева таких порід, як сосна, ялина, бук, дуб. Вони охоплюють близько 90% лісовкритої площі.

**Результати досліджень.** Лісистість Кіровоградської області складає 7.2%. Загальна площа лісового фонду області 183 тис. га, в тому числі вкритих лісовою рослинністю 153 тис. га [1]. Площа земель лісового фонду сфери управління Держлісагенства України в Кіровоградській області становить 124.7 тис, у тому числі вкритих лісовою рослинністю 102 тис. га. На території ОУЛМГ виділено об'єкт природно-заповідного фонду загальною площею 13.1 тис. га.



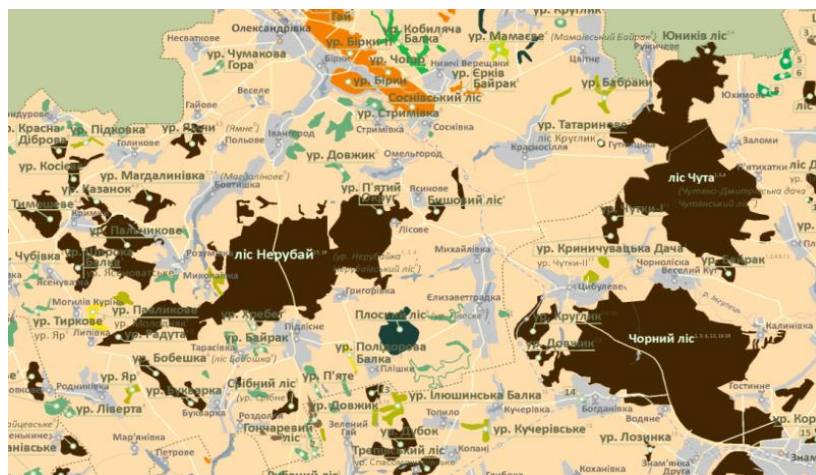
насадження, які займають 92 % покритої лісом площі; ясеневі 7 %; інші породи 1 %[2]. Саме на цій території сформувались такі ґрунти, як чорноземи реградовані, чорноземи типові, чорноземи опідзолені та сірі опідзолені, темно-сірі опідзолені, на яких сформувалися ліси [3]. Лісоутворюючими породами є дуб, клен, явір, сосна, модрина, ясен, акація, гледичія[4;5].

Найбільші ліси: урочище Зелена Брама, ліс Борщова, Тишківський ліс – дубовий, урочище Самаринське, ліс Голоचे, урочище Таранове, Голованівський ліс, Ємилівський ліс з дуба червоного високоствурного, а урочища панське, Ласкаве, Берестовий ліс – з акації білої та гледичії [6].

**До центральної частини входять:** Долинське лісове господарство (10679га.) [7], Компаніївське лісове господарство(8320,2 га.) [8], Олександрівське лісове господарство(17798 га.) [9] та Чорноліське лісове господарство (19050га.) [10].

Лісоутворюючими породами є дуб, клен, явір, сосна, модрина, ясен, акація, гледичія, граб, ільм.

Найбільші ліси: урочище Гурівське - дубовий, урочище Веселі Боковеньки та урочище Ганнівське – дубовий, урочище Дубова Балка – дубовий, урочище Злодійська Балка – дубовий, урочище Клинци – сосновий, урочище Клинци-II – акацієвий, урочище Лозуватське – сосновий, ліс Нерубай – дубовий, урочище Новомиргородське – дубовий, Чорний ліс та ліс Чута – дубові.



**Рис.2. Розташування та видовий склад лісів центральної частини Кіровоградської області**

Кіровоградська область – єдина серед областей України, яка не має жодного природного заповідника високої категорії чи національного парку. Територія, яку науковці пропонують відвести під національний природний парк «Чорноліський», включає не лише Чорний ліс. Туди мають увійти інші великі листяні лісові масиви півночі Кіровоградської області – Чута й Нерубай. Крім них – сосновий Бірківський ліс, невеличкі байрачні ліси, річкові долини верхів'їв Інгулу й Інгульця та інші унікальні географічні місцини. Зокрема, найбільший в Україні Бовтишський кратер діаметром 20 км, що знаходиться у товщі гірських порід цих країв.

**Східна частина:** тут найбільші Онуфріївське лісове господарство (15057 га.) [11] та Світловодське лісове господарство (17851 га.) [12].

Загалом тут ґрунти чорноземи типові мало- і середньо гумусні та слабо гумусні, чорноземи реґрадовані, темно-сірі опідзолені, дернові, переважно оглеєні піщані, глинисто-піщані та супіщані є сприятливими для успішного зростання наступних деревних порід: сосни, ясена, клена, акації, липи, горіха, дуба. Найбільші ліси: Крюківська Дубина – сосновий, урочище Калантаєве - акацієвий, урочище Верболозівське – сосновий.



**Рис.3. Розташування та видовий склад лісів східної частини Кіровоградської області**

Отже, за видовим складом лісів Кіровоградської області найбільше лісів з дуба червоного високостовбурного та дуба низькостовбурного, акації білої, ясена та сосни. 80 % лісів визначено з видовим складом, інші 20 ми не змогли визначити, так як вони не підпорядковуються лісовим господарствам. З заходу на схід видовий склад лісів стає різноманітніший, на заході переважають дубові та акацієві ліси, а от в центральній частині дубові, акацієві, грабові, схід відрізняється: тут є значне видове різноманіття з переважанням соснових лісів.

#### **Список використаних джерел:**

1. Ліси України[Електронний ресурс]:[uk.wikipedia.org/wiki/Ліси\\_України](http://uk.wikipedia.org/wiki/Ліси_України)
2. ДП Голованівське лісове господарство [Електронний ресурс]:[vestnikua.com/статті/торговля/ДП-голован-вське-л-сове-господарство.html](http://vestnikua.com/статті/торговля/ДП-голован-вське-л-сове-господарство.html)
3. Кіровоградська область: Географічний атлас «Моя маленька Батьківщина»/відповідальний редак. Т.В. Погурельська-К.:ТОВ «Видавництво «Мапа», 2012- 20 стор.
4. Карта-схема лісонасаджень ДП «Голованівське ЛГ». Кіровоградська область. Лісовпорядкування 2009 року [Карта, масштаб 1:100000].- Харків: Харківська державна лісовпорядна експедиція Українського державного проектного лісовпорядного об'єднання «УКРДЕРЖЛІСПРОЕКТ», УкрНДЛПА Лабораторія нових інформаційних технологій, 2009.-1 к.
5. Карта-схема лісонасаджень ДП «Оникіївське ЛГ». Кіровоградська область. Лісовпорядкування 2009 року [Карта, масштаб 1:100000].- Харків: Харківська державна лісовпорядна експедиція Українського державного проектного лісовпорядного

- об'єднання «УКРДЕРЖЛІСПРОЕКТ», УкрНДЛІГА Лабораторія нових інформаційних технологій, 2009.-1 к.
6. Кіровоградська область. Ліси: розташування, обриси, назви. А.О. Домаранський, Є. Міленіна [карта-схема].- Кіровоград: ПП "Копіювальний центр №1", 2014. - 1 арк.
  7. Карта-схема лісонасаджень ДП «Долинське ЛГ». Кіровоградська область. Лісовпорядкування 2009 року [Карта, масштаб 1:100000].- Харків: Харківська державна лісовпорядна експедиція Українського державного проектного лісовпорядного об'єднання «УКРДЕРЖЛІСПРОЕКТ», УкрНДЛІГА Лабораторія нових інформаційних технологій, 2009.-1 к.
  8. Карта-схема лісонасаджень ДП «Компаніївське ЛГ». Кіровоградська область. Лісовпорядкування 2009 року [Карта, масштаб 1:100000].- Харків: Харківська державна лісовпорядна експедиція Українського державного проектного лісовпорядного об'єднання «УКРДЕРЖЛІСПРОЕКТ», УкрНДЛІГА Лабораторія нових інформаційних технологій, 2009.-1 к.
  9. Карта-схема лісонасаджень ДП «Олександрівське ЛГ». Кіровоградська область. Лісовпорядкування 2009 року [Карта, масштаб 1:100000].- Харків: Харківська державна лісовпорядна експедиція Українського державного проектного лісовпорядного об'єднання «УКРДЕРЖЛІСПРОЕКТ», УкрНДЛІГА Лабораторія нових інформаційних технологій, 2009.-1 к.
  10. Карта-схема лісонасаджень ДП «Чорноліський НВЛГ». Кіровоградська область. Лісовпорядкування 2009 року [Карта, масштаб 1:50 000].- Харків: Харківська державна лісовпорядна експедиція Українського державного проектного лісовпорядного об'єднання «УКРДЕРЖЛІСПРОЕКТ», УкрНДЛІГА Лабораторія нових інформаційних технологій, 2009.-1 к.
  11. Карта-схема лісонасаджень ДП «Онуфріївське ЛГ». Кіровоградська область. Лісовпорядкування 2009 року [Карта, масштаб 1:100000].- Харків: Харківська державна лісовпорядна експедиція Українського державного проектного лісовпорядного об'єднання «УКРДЕРЖЛІСПРОЕКТ», УкрНДЛІГА Лабораторія нових інформаційних технологій, 2009.-1 к.
  12. Карта-схема лісонасаджень ДП «Світловодське ЛГ». Кіровоградська область. Лісовпорядкування 2009 року [Карта, масштаб 1:50 000].- Харків: Харківська державна лісовпорядна експедиція Українського державного проектного лісовпорядного об'єднання «УКРДЕРЖЛІСПРОЕКТ», УкрНДЛІГА Лабораторія нових інформаційних технологій, 2009.-1 к.