

Центральноукраїнський державний педагогічний  
університет імені Володимира Винниченка

Кафедра біології та методики її викладання

Олімпіада з біології для вступників – 2021р.

Шановний учасник Олімпіади!

Ви маєте змогу оформити свою роботу одним з наведених нижче способів:

**I спосіб:**

- зареєструватись як учасник предметної Олімпіади за встановленою формою;
- виконати завдання в середовищі MS Word (будь-якої версії) та відправити файл на адресу [olimpiada@kspu.kr.ua](mailto:olimpiada@kspu.kr.ua);
- або виконати завдання на папері, готову роботу відсканувати або сфотографувати та відправити файли на адресу [olimpiada@kspu.kr.ua](mailto:olimpiada@kspu.kr.ua).

**II спосіб:**

- заповнити анкету учасника предметної Олімпіади за встановленою формою;
- виконати завдання в паперовій формі та надіслати роботу разом із анкетною рекомендованим листом за адресою: 25006, вул. Шевченка, 1, Центр довузівської підготовки, ЦДПУ імені В.Винниченка, м. Кропивницький, Кіровоградська область.

1. Дистанційний тур

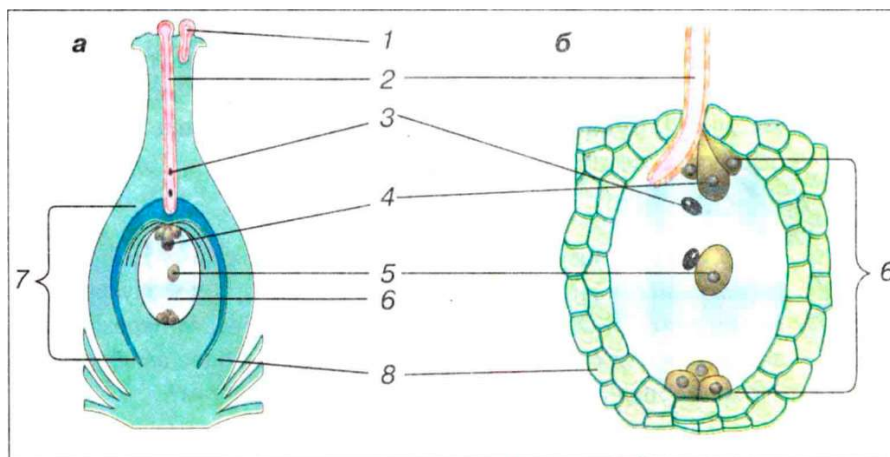
1. Підпишіть складові частини життєвого циклу сосни звичайної, які позначені цифрами на рисунку:



2. Дайте порівняльну характеристику однодольних та дводольних рослин.
3. Перерахуйте і опишіть пристосування птахів до польоту.
4. Вкажіть систематичне положення істоти, зображеної на рисунку:



5. Які види тканин людини вам відомі? Наведіть класифікацію і приклади.
6. Опишіть ознаки скелету людини, які сприяли її пристосуванню до прямоходіння.
7. Порівняйте будову рослинної і тваринної клітин.
8. Який процес зображено на рисунку:



Підпишіть деталі, позначені цифрами. Вкажіть значення цього процесу.

9. Наведіть класифікацію і приклади дії екологічних факторів.
10. Чоловік, хворий на гемофілію, одружується зі здоровою жінкою, батько якої потерпав від гемофілії. Визначте ймовірність народження в цій родині здорових дітей.

### Критерії оцінювання завдань:

При оцінюванні рівня навчальних досягнень з біології враховується:

- рівень оволодіння біологічними ідеями, що становлять важливу складову загальнолюдської культури: рівні організації живої природи, зв'язок будови і функцій організмів, історичний розвиток органічного світу, різноманітність організмів, цілісність і саморегуляція живих систем, зв'язок людини і природи;
- рівень умінь використовувати теоретичні знання у практичній діяльності, під час розв'язування задач чи вправ різного типу, уміння робити висновки та узагальнення на основі практичної діяльності;
- рівень оволодіння практичними уміннями та навичками спостереження та дослідження природи, виконання лабораторних та практичних робіт.

Максимальна оцінка – 20 балів.

Оцінювання здійснюються за критеріями, наведеними в таблиці.

Кількість балів	Характеристика
1-4	Учасник намагається відтворити окремі факти, наводить елементарні приклади біологічних об'єктів і їх окремі ознаки, фрагментарно виконує роботу без належного оформлення.
5-8	Учасник відтворює незначну частину навчального матеріалу, дає визначення окремих біологічних понять, дає неповну характеристику загальних ознак біологічних об'єктів; у відповідях може допускати помилки; за інструкцією виконує завдання з неповним їх оформленням
9-12	Учасник дає неповну відповідь, частково дотримується логіки її викладу; відповідає на окремі запитання; у цілому правильно вживає біологічні терміни; характеризує будову та функції окремих біологічних об'єктів за планом; у відповідях допускає помилки; розв'язує прості типові біологічні вправи і задачі; за інструкцією виконує завдання, оформляє їх без висновків
13-16	Учасник вірно відповідає на поставлені запитання; встановлює причинно-наслідкові зв'язки; дає порівняльну характеристику біологічним об'єктам явищам і процесам живої природи; розв'язує стандартні пізнавальні завдання; виправляє власні помилки; розв'язує типові біологічні вправи і задачі; за інструкцією виконує практичні завдання, оформляє їх, робить нечітко сформульовані висновки
17-20	Учасник вірно та обґрунтовано відповідає на запитання; виявляє міцні й глибокі знання з біології; аналізує і розкриває закономірності живої природи; наводить приклади, що ґрунтуються на власних спостереженнях; оцінює біологічні явища, закони; виявляє і обґрунтовує причинно-наслідкові зв'язки; аргументовано використовує знання у нестандартних ситуаціях; розв'язує біологічні вправи і задачі; вільно відповідає на ускладнені запитання, з використанням міжпредметних зв'язків; самостійно характеризує біологічні явища і процеси, виявляє особисту позицію щодо них; уміє виокремити проблему і визначити шляхи її розв'язання; за інструкцією ретельно виконує та практичні завдання, оформляє їх, робить логічно побудовані та обґрунтовані висновки